

Zweiteiliges Notlichtgerät

U95-1

Notlichtgerät für 18-58W

Funktionsbeschreibung

Die am 230V-Netz angeschlossene FL-Lampe schaltet bei Netzausfall auf Akkubetrieb. Bei Rückkehr der Netzspannung wird das Notlicht ausgeschaltet und der Akku wieder aufgeladen.

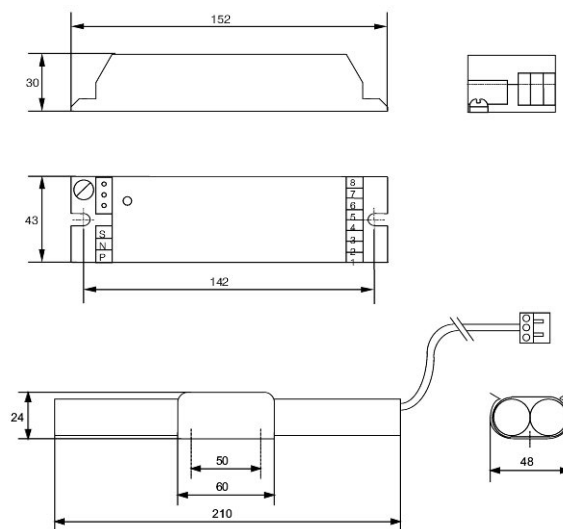
Die Inbetriebnahme erfolgt automatisch durch Anlegen der Netzspannung. Dies wird durch die grüne LED "Netz" angezeigt.

Typ:

U95-1/A10 : Notlichtgerät für FL 18-58W mit Akku A10

Ladeanzeige:

Fliesst ein Ladestrom, leuchtet die grüne LED.



Technische Angaben

- Speisung : 230V 50Hz $\pm 10\%$
- Ladestrom : 75mA
- Ladezeit : 20h
- Betriebstemperatur : $+5^{\circ}\text{C}$ bis $+45^{\circ}\text{C}$
- Brenndauer Notlicht : minimum 1h
- Leistungsaufnahme : 5.5 W
- Akku : 10 x NiCd 1.2V / 1.5Ah
- Gewicht : Total 775g (Akku 500g)
- Tiefentladeschutz : integriert
- Leerlaufabschaltung : integriert