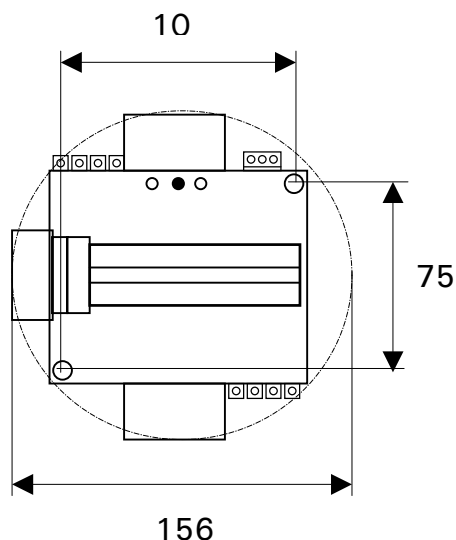
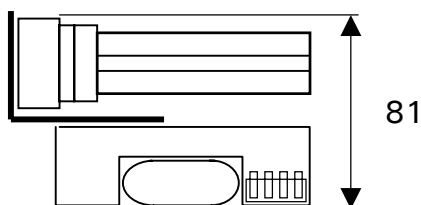


SECURA U13-1A mit MAGIC FINGER

Autotest-Notlichtgerät für FSQ-Lampen 10-13W / 4-Stift



Funktion:

Die am 230 V-Netz angeschlossene 4-Stift-Kompaktlampe 10W oder 13W mit elektronischem Vorschaltgerät brennt bei Netzausfall mit leicht reduzierter Helligkeit weiter. Beim Wiedereinsetzen der Netzspannung wird sie wieder auf das 230 V-Netz geschaltet, und die Batterie lädt sich wieder auf.

Aufbau:

Elektronikteil in weissem Metallgehäuse. NiCd Akku mit gasdichten Hochtemperaturzellen. Batterie- und Elektronikteil sind durch Kabel und Stecker miteinander verbunden.

Autotest:

Nach Anschluss ans Stromnetz wird automatisch alle zwei Wochen ein Funktionstest von 10 Minuten Dauer, und zweimal jährlich ein Brenndauertest durchgeführt.

Wenn der Mikroprozessor feststellt, dass die Notleuchte nicht ordnungsgemäss funktioniert, wird der Fehler durch schnelles Blinken der roten Leuchtdiode angezeigt. In diesem Zustand kann das Dauerlicht nicht mehr eingeschaltet werden.

Falls beim Brenndauertest 60 Minuten nicht erreicht worden sind, blinkt sie langsam.

Sämtliche Fehler werden über die rote Leuchtdiode angezeigt und alle 3 Minuten wird ein akustisches Signal erzeugt.

Ein allfällig eingeschaltetes Dauerlicht wird für die Testzeit unterbrochen.

Während eines Netzausfalls kann das Notlicht mit dem Taster "Test" auch manuell ein- und ausgeschaltet werden.

Testfunktionen:

Tests können manuell oder automatisch durchgeführt werden. Das Notlicht kann bei ausreichender Akkuspannung über den Taster ein- und ausgeschaltet werden. Bei voller

Akkuladung wird beim Betätigen des Tasters ein Ausbrenntest durchgeführt. Die rote LED blitzt während dieser Zeit.

Zusätzlich können mit einem **MAGIC-FINGER** Datenleser die Gerätedaten von der grünen LED auf einem PC mit entsprechender Software ausgelesen werden.

Technische Daten:

Netz	230V/ 50Hz
Akku	6 NiCd-Zellen 1.2V/1.5Ah
Ladestrom	75mA
Ladezeit	24 h
Brenndauer	mind. 1 h
Umgebungstemperatur	+5°C bis +45°C
Tiefentladeschutz	integriert
Abschaltautomatik	integriert
Schaltswelle „Netzausfall“	152 Volt
Schaltswelle „Netz Ok.“	176 Volt
Fehleranzeige	akustisches Signal und blinkende rote LED
Lichtstrom Dauerbetrieb	FSQ 13W / 900 lm
Lichtstrom im Notbetrieb	FSQ 13W / 600 lm

Statusanzeige

LED grün muss leuchten wenn Netz vorhanden ist
LED rot leuchtet während den ersten 20 Stunden
(resp. bis der Akku voll geladen ist)

LED rot dunkel: Gerät einwandfrei, Akku geladen

LED rot blitzt alle 2 Sekunden: Gerät im Test

LED rot blinkt 2 mal pro Sek.: Röhre oder Gerät defekt

LED rot blinkt jede Sekunde: Akkukapazität ungenügend