

Halogen Notlichtgerät

U10-1

Halogeneinsatz 10W

Funktionsbeschreibung

Das Halogen-Notlichtgerät schaltet bei Stromausfall automatisch ein. Bei Rückkehr der Netzspannung wird das Notlicht ausgeschaltet und der Akku wieder voll geladen.

Die Inbetriebnahme erfolgt automatisch durch Anlegen der Netzspannung. Durch die grüne LED wird angezeigt, dass der Akku geladen wird.

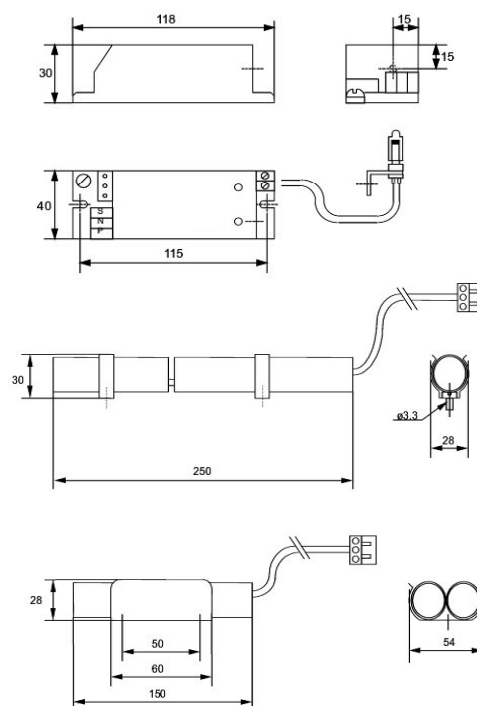
Typ:

U10-1/A25 : Halogeneinsatz mit Lampe 10W und Akku A25

Statusanzeige:

Fließt ein Ladestrom, leuchtet die grüne LED.

Ist die Lampe defekt, leuchtet die rote LED.



Technische Angaben

- Speisung : 230V 50Hz $\pm 10\%$
- Leuchtmittel : Halogen 6V/10W
- Ladestrom : 100mA
- Ladezeit : 20h
- Betriebstemperatur : $+5^{\circ}\text{C}$ bis $+45^{\circ}\text{C}$
- Brenndauer Notlicht : minimum 1h
- Leistungsaufnahme : 3 W
- Akku : 5 x NiCd 1.2V / 2.5Ah
- Tiefentladeschutz : integriert
- Leerlaufabschaltung : integriert