

Notleuchte 8W mit Dauerlicht

Funktionsbeschreibung

Die Notleuchte schaltet bei Stromausfall automatisch ein. Bei Rückkehr der Netzspannung wird die Lampe ausgeschaltet und der Akku wieder voll geladen. Zur Funktions- und Brenndauerkontrolle kann das Notlicht mit Hilfe eines Testmagneten auch manuell ausgelöst werden.

Die Inbetriebnahme erfolgt automatisch durch Anlegen der Netzspannung.

Durch eine intelligente Ladeschaltung wird der Akku während den ersten 20 Stunden mit einem höheren Ladestrom geladen.

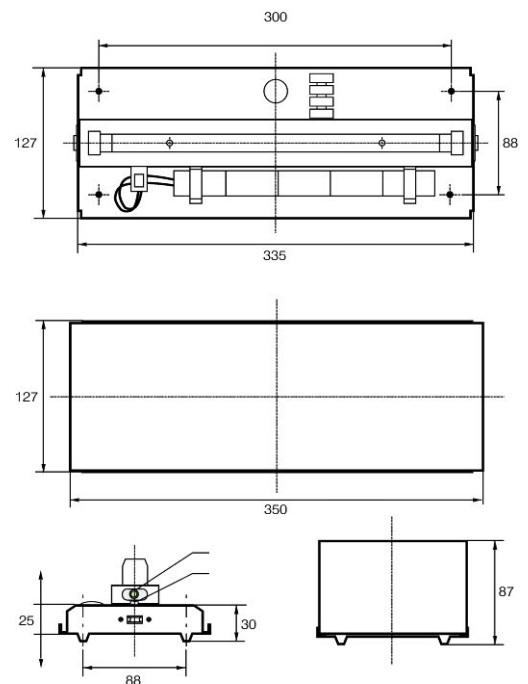
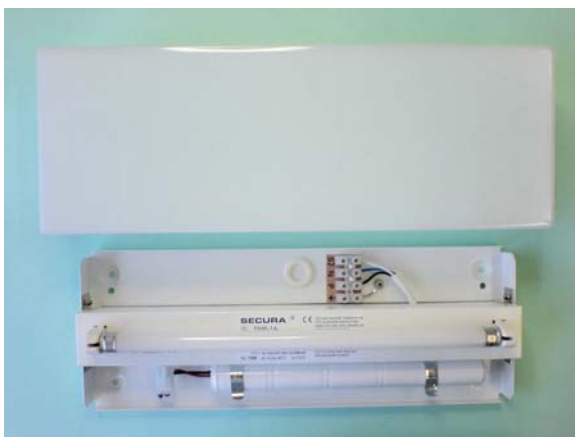
Anschließend wird auf Erhaltungsladung umgeschaltet. Dies geschieht automatisch jedes mal, wenn dem Akku Ladung entnommen wurde. Dadurch erhöht sich die Lebensdauer des Akkus.

Typ:

SM8-1P/A05 : Automatische Notleuchte T 8W mit Akku A05, Dauerlicht (EVG)

Statusanzeige:

LED grün muss leuchten wenn Netz vorhanden ist.



Technische Angaben

- Speisung : 230V 50Hz $\pm 10\%$
- Leuchtmittel : Fluoreszenzlampe T8W
- Ladestrom : 75mA/150mA
- Ladezeit : 20h
- Betriebstemperatur : $+5^{\circ}\text{C}$ bis $+45^{\circ}\text{C}$
- Brenndauer Notlicht : minimum 1h
- Leistungsaufnahme (+Dauerlicht) : 4.5 W (14.5 W)
- Akku : 5 x NiCd 1.2V / 1.5Ah
- Tiefentladeschutz : integriert
- Leerlaufabschaltung : integriert