

Notleuchte

SM8-1A

Notleuchte 8W mit Dauerlicht und Autotest

Funktionsbeschreibung

Die Notleuchte schaltet bei Stromausfall automatisch ein. Bei Rückkehr der Netzspannung wird die Lampe ausgeschaltet und der Akku wieder voll geladen. Zur Funktions- und Brenndauerkontrolle kann das Notlicht mit Hilfe eines Testmagneten auch manuell ausgelöst werden. Die Inbetriebnahme erfolgt automatisch durch Anlegen der Netzspannung.

Durch eine intelligente Ladeschaltung wird der Akku während den ersten 20 Stunden mit einem höheren Ladestrom geladen.

Anschließend wird auf Erhaltungsladung umgeschaltet. Dies geschieht automatisch jedes mal, wenn dem Akku Ladung entnommen wurde. Dadurch erhöht sich die Lebensdauer des Akkus.

Autotest

Nach Anschluss ans Stromnetz wird automatisch alle zwei Wochen ein Funktionstest von 10 Minuten Dauer und zweimal jährlich ein Brenndauertest durchgeführt. Wenn der Mikroprozessor feststellt, dass das Notlichtgerät nicht ordnungsgemäss funktioniert, wird der Fehler durch schnelles Blinken der roten Leuchtdiode angezeigt. In diesem Zustand kann das Dauerlicht nicht mehr eingeschaltet werden. Falls beim Brenndauertest 60 Minuten nicht erreicht worden sind, blinkt sie langsam.

Testfunktionen

Test können manuell oder automatisch durchgeführt werden. Das Notlicht kann bei ausreichender Akkuspannung jederzeit über den Taster ein- und ausgeschaltet werden.

Typ:

SM8-1A/A05 : Automatische Notleuchte T 8W mit Akku A05, Dauerlicht (EVG) mit Autotest

Statusanzeige:

LED grün muss leuchten wenn Netz vorhanden ist.

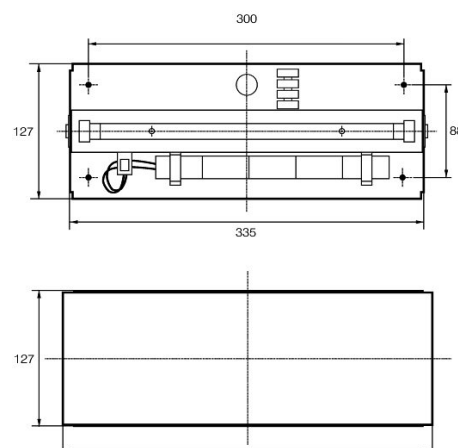
LED rot leuchtet während den ersten 20 Stunden (resp. Bis der Akku voll geladen ist).

LED rot dunkel: Gerät einwandfrei, Akku geladen.

LED rot blitzt alle 2 Sekunden: Gerät im Test.

LED rot blinkt 2 mal pro Sekunde: Röhre oder Gerät defekt.

LED rot blinkt jede Sekunde: Akkukapazität schlecht



Technische Angaben

- Speisung : 230V 50Hz $\pm 10\%$
- Leuchtmittel : Fluoreszenzlampe T8W
- Ladestrom : 75mA/150mA
- Ladezeit : 20h
- Betriebstemperatur : $+5^{\circ}\text{C}$ bis $+45^{\circ}\text{C}$
- Brenndauer Notlicht : minimum 1h
- Leistungsaufnahme (+Dauerlicht) : 4.5 W (14.5 W)
- Akku : 5 x NiCd 1.2V / 1.5Ah
- Tiefentladeschutz : integriert
- Leerlaufabschaltung : integriert

