

Notleuchte

SM8-1

Notleuchte 8W

Funktionsbeschreibung

Die Notleuchte schaltet bei Stromausfall automatisch ein. Bei Rückkehr der Netzspannung wird die Lampe ausgeschaltet und der Akku wieder voll geladen. Zur Funktions- und Brenndauerkontrolle kann das Notlicht mit Hilfe eines Testmagneten auch manuell ausgelöst werden.

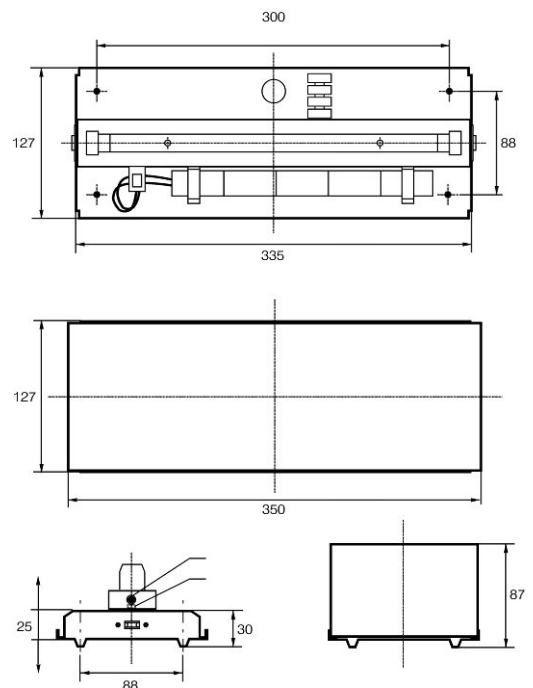
Die Inbetriebnahme erfolgt automatisch durch Anlegen der Netzspannung.

Typ:

SM8-1/A05 : Automatische Notleuchte T 8W mit Akku A05

Statusanzeige:

LED grün leuchtet wenn Netz vorhanden und Akku am Laden ist.



Technische Angaben

- Speisung : 230V 50Hz $\pm 10\%$
- Leuchtmittel : Fluoreszenzlampe T8W
- Ladestrom : 75mA
- Ladezeit : 20h
- Betriebstemperatur : $+5^{\circ}\text{C}$ bis $+45^{\circ}\text{C}$
- Brenndauer Notlicht : minimum 1h
- Leistungsaufnahme : 2 W
- Akku : 5 x NiCd 1.2V / 1.5Ah
- Tiefentladeschutz : integriert
- Leerlaufabschaltung : integriert