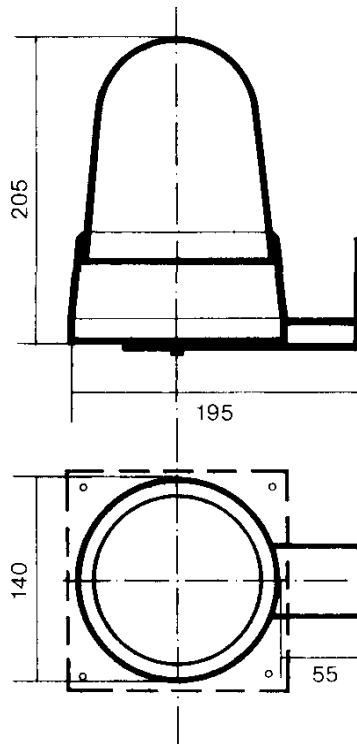


# SECURA RL9-1/KG

## Rundblinker mit Elektronenblitzlampe



### Aufbau:

Elektronenblitzlampe in schwarz eloxiertem Aluminium-Gehäuse mit schlagfester Abdeckhaube.

### Befestigung:

Mit Konsole für vertikale Montage oder Wandflansch für horizontale Montage.

### Wartung:

Die Blinker sollen mindestens halbjährlich in Betrieb gesetzt werden. Die Lebenserwartung des Akkus beträgt je nach Betriebsbedingungen 5-8 Jahre.

### Technische Daten:

Netz	230V / 50Hz / 4VA
Akku	4 NiCd-Zellen 1.2V/1.5Ah
Ladestrom	75mA
Ladezeit	24 h
Brenndauer	mind. 1 h
Umgebungstemperatur	+5°C bis +45°C
Streuwinkel	horizontal 360°, vertikal 300°

### Funktion:

Bei vorhandener Netzspannung wird die Batterie geladen, respektive in geladenem Zustand gehalten. Der Anschluss der Batterie auf die Blitzelektronik ist durch eine Transistorschaltung unterbrochen. Bei Stromausfall wird die Blitzelektronik in Betrieb gesetzt.

### Ausführungen:

SECURA RL9-1/KG:	Brenndauer 1 h, Ladezeit 20h, 230V/50Hz, Kabel 40cm mit Eurostecker, Inbetriebnahme durch Einsetzen der Sicherung 2A. Gewicht 1200g. Haube grün.
SECURA RL9-0P/K.:	Ohne Akku und Netzteil, für Einspeisung mit Gleichstrom (evtl. Wechselstrom). Anschluss 12V DC/500 mA oder 24V DC/250 mA (Verpolungsschutz). Gewicht 900 g.
SECURA RL9-0V/K.:	Ohne Akku und Netzteil, für Einspeisung mit Wechselstrom. Anschluss 230VAC 50Hz. Leistungsaufnahme ca. 13VA. Gewicht 900 g.