

## LED Notbeleuchtung für max. 2 LED Spot

## D04-1P

### LED Spot für Einbaumontage

#### Funktionsbeschreibung

- Ladung und Inbetriebnahme erfolgt durch Anlegen der Netzspannung an Klemme P + N.
- Grüne LED signalisiert, dass der Akku geladen wird.
- Bei Netzunterbruch schaltet Gerät automatisch auf Notlicht.

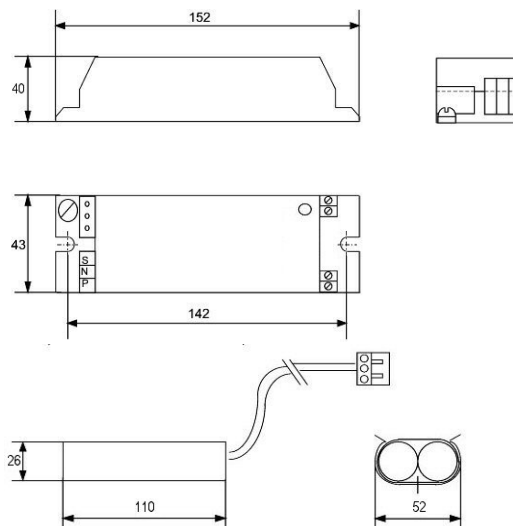
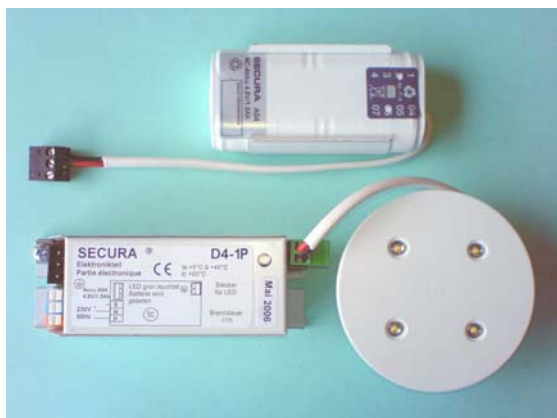
#### Typ:

**D04-1P**

: Notlichtversorgungseinheit für Permanentlicht

**D04-LED**

: LED Spot UP

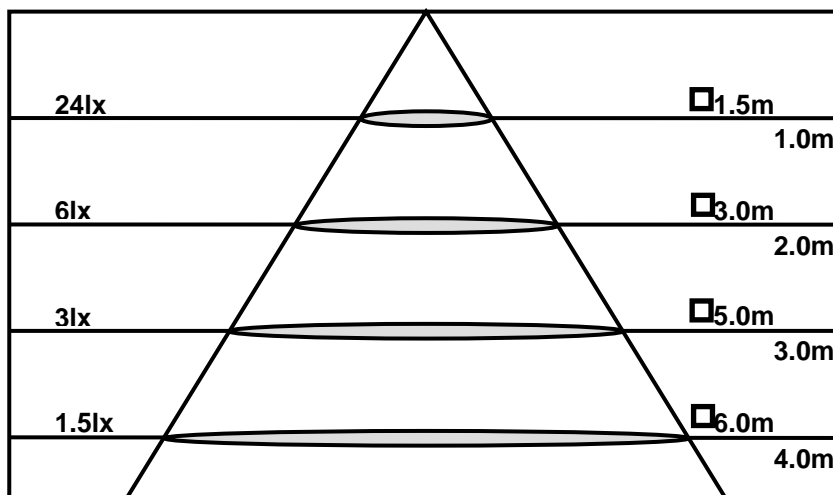


Masse für Spot: Lochdurchmesser : Ø 70 mm.  
Dimensionen (Ø x h) : 80 x 33 mm.  
Einbautiefe : 50 mm.

#### Technische Angaben

- |   |  |
|---|--|
| • Speisung                                | : 230V 50Hz ±10%                           |
| • Leuchtmittel                            | : 4 LEDs pro Spot                          |
| • Betriebstemperatur                      | : +5°C bis +45°C                           |
| • Brenndauer Notlicht                     | : minimum 1h                               |
| • Leistungsaufnahme D04-1P (+ Dauerlicht) | : 3VA (9VA)(bei 2 Spot 15 VA)              |
| • Akku                                    | : 4x NiCd 1,2V / 2.5Ah                     |
| • Leistungsaufnahme der LED bei Notlicht  | : ca. 1.0 A bei 4.8V Akkuspannung pro Spot |
| • Tiefentladeschutz                       | : integriert                               |

#### Beleuchtungsstärke



Bei 3m Raumhöhe können somit 5x5m (25m²) beleuchtet werden.

Bei 4m Raumhöhe können somit 6x6m (36m²) beleuchtet werden.