

LED Notbeleuchtung für max. 2 LED Spot

D04-1

LED Spot für Einbaumontage

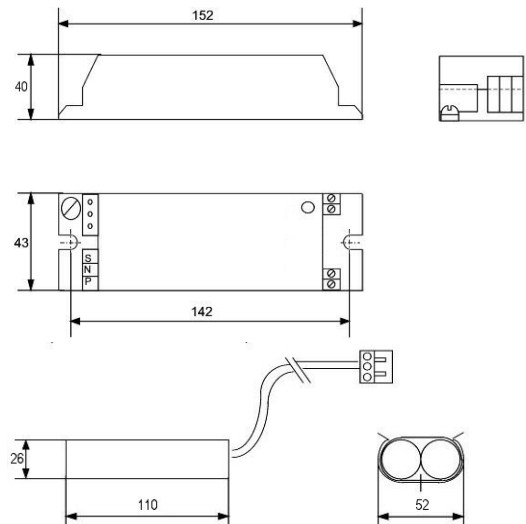
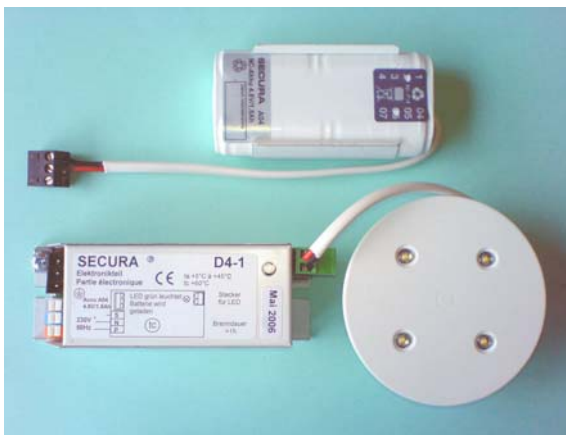
Funktionsbeschreibung

- Ladung und Inbetriebnahme erfolgt durch Anlegen der Netzspannung an Klemme P + N.
- Grüne LED signalisiert, dass der Akku geladen wird.
- Bei Netzunterbruch schaltet Gerät automatisch auf Notlicht.

Typ:

D04-1 : Notlichtversorgungseinheit mit Akku

D04-LED : LED Spot UP

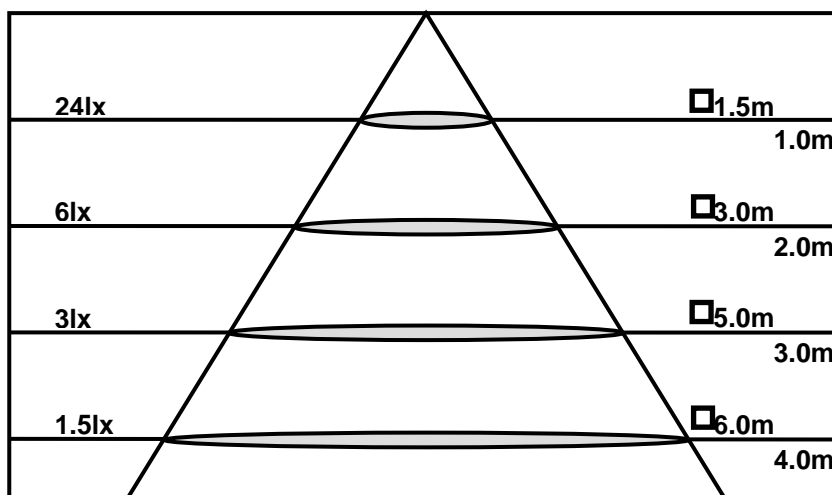


Masse für Spot: Lochdurchmesser : Ø 70 mm.
Dimensionen (Ø x h) : 80 x 33 mm.
Einbautiefe : 50 mm.

Technische Angaben

- | | |
|--|--|
| • Speisung | : 230V 50Hz ±10% |
| • Leuchtmittel | : 4 LEDs pro Spot |
| • Betriebstemperatur | : +5°C bis +45°C |
| • Brenndauer Notlicht | : minimum 1h |
| • Leistungsaufnahme D04-1 | : 3VA |
| • Akku | : 4x NiCd 1,2V / 2.5Ah |
| • Leistungsaufnahme der LED bei Notlicht | : ca. 1.0 A bei 4.8V Akkuspannung pro Spot |
| • Tiefentladeschutz | : integriert |

Beleuchtungsstärke



Bei 3m Raumhöhe können somit 5x5m (25m²) beleuchtet werden.

Bei 4m Raumhöhe können somit 6x6m (36m²) beleuchtet werden.