

Notleuchte

AE8-1

Notleuchte 8W

Funktionsbeschreibung

Die Notleuchte schaltet bei Stromausfall automatisch ein. Bei Rückkehr der Netzspannung wird die Lampe ausgeschaltet und der Akku wieder voll geladen.

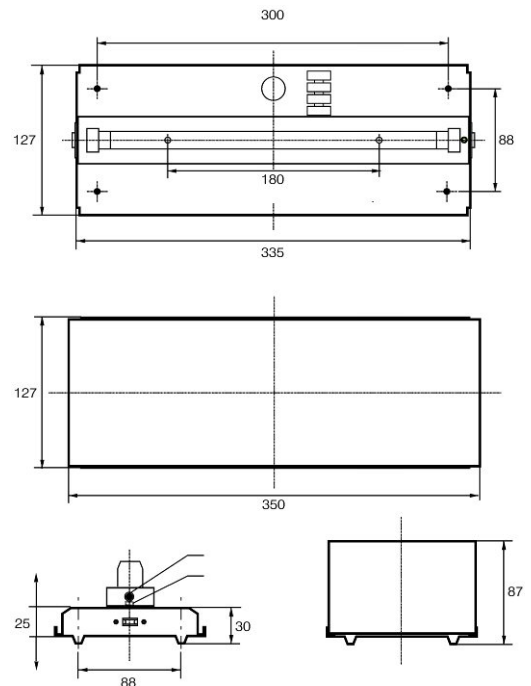
Die Inbetriebnahme erfolgt automatisch durch Anlegen der Netzspannung.

Typ:

AE8-1 : Notleuchte T 8W mit integriertem Akku

Statusanzeige:

LED grün leuchtet wenn Netz vorhanden und Akku am laden ist.



Technische Angaben

- Speisung : 230V 50Hz $\pm 10\%$
- Leuchtmittel : Fluoreszenzlampe T8W
- Ladestrom : 75mA
- Ladezeit : 20h
- Betriebstemperatur : $+5^{\circ}\text{C}$ bis $+45^{\circ}\text{C}$
- Brenndauer Notlicht : minimum 1h
- Leistungsaufnahme : 2 W
- Akku : 4 x NiCd 1.2V / 1.5Ah
- Tiefentladeschutz : integriert
- Leerlaufabschaltung : integriert